



SubDrive  
**SOLARPAK**  
SISTEMA DE BOMBEO SOLAR



# SISTEMAS DE BOMBEO SOLAR

Los sistemas solares Franklin Electric son los más amigables y eficientes del mercado, cuentan con sistemas de alto rendimiento que permiten superar los retos ambientales difíciles y remotos



## PRODUCTOS

- Fhoton™ SolarPAK
- Fhoton™ HR SolarPAK
- Fhoton™ 3 SolarPAK
- SubDrive SolarPAK
- Bombeo Solar de Superficie
- Alta Eficiencia Solar

[franklinagua.com/solar](http://franklinagua.com/solar)



**Franklin Electric**



# APLICACIONES SOLARES

RANGOS DE OPERACIÓN | 0.5 A 200 HP

Nuestros sistemas de bombeo solar brindan solución a una amplia gama de aplicaciones gracias a nuestros sistemas robustos y a nuestras diferentes opciones de configuración. A continuación, presentamos las aplicaciones de nuestra familia de productos solares.

AGRICULTURA



SISTEMAS DE IRRIGACIÓN



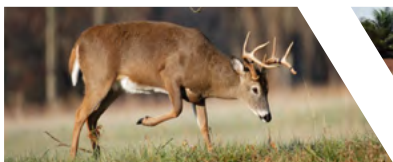
VIÑEDOS



GANADERÍA Y ABREVADEROS



RANCHOS CINEGÉTICOS



BOMBEO EN ZONAS REMOTAS



LLENADO DE CISTERNAS



ALMACENAMIENTO EN TANQUE ELEVADO



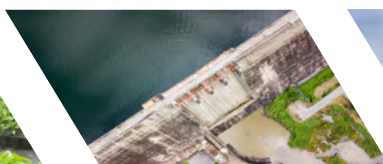
RE-BOMBEO



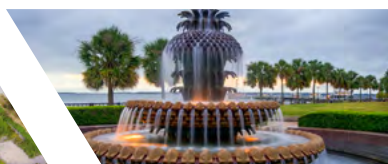
INDUSTRIAL



MUNICIPAL



FUENTES



# FHOTON™ SOLARPAK

RANGOS DE OPERACIÓN | 0.5 A 1.5 HP  
5 A 90 GPM

## CARACTERÍSTICAS

- Gabinete IP66, NEMA 4 que minimiza el impacto de la vida silvestre, insectos, polvo y clima
- Estado de operación indicado por LED multicolor
- Opción de integración para módulo de comunicación (581-COMM-APP) con [aplicación móvil Fhoton™](#)
- Carga máxima 240 metros (787 pies)
- Certificación cULus y UL

## COMPONENTES

- Bomba Tri-Seal / 3200
- Motor Franklin Electric de 4"
- Controlador Fhoton™
- Interruptor de Flujo\*

\*No necesario para modelos de 0.5 HP, excluyendo Colombia

El Fhoton™ cuenta con protecciones contra baja carga del motor, sobre voltaje, bomba bloqueada, funcionamiento en seco, bajo flujo, circuito abierto, corto circuito (en arranque), sobre corriente (en funcionamiento), sobrecalentamiento del controlador y error interno.



## INFORMACIÓN DE PEDIDO

NO. DE PARTE	MODELO	HP	VOLTAJE DE ENTRADA	VOLTAJE DE SALIDA (MÁX)	CORRIENTE MÁXIMA (AMPS)	FRECUENCIA DE SALIDA	POTENCIA FV (WATTS)	RANGO DE OPERACIÓN			
								GPM	LPM	METROS	PIES
90040504	5FDSP-0.5HP	0.5	40-110VCD	48 VCA -3F	9.8 A, cada fase	20-60Hz	150 - 600	1 - 6	3 - 19	10-61	33 - 200
90040704	7FDSP-0.5HP							2 - 7	7 - 25	10-51	33 - 166
90041504	15FDSP-0.5HP							5 - 14	19 - 53	5-25	16 - 82
90042004	20FDSP-0.5HP							5 - 19	19 - 72	5-30	16 - 100
90040514	5FDSP-0.75HP	0.75	45-300VCD	100 VCA - 3F	8.6 A, Cada Fase	20-60Hz	250 - 1300	1 - 9	4 - 34	20-140	66 - 459
90040714	7FDSP-0.75HP							1 - 12	4 - 45	20-120	66 - 394
90041014	10FDSP-0.75HP							2 - 14	7 - 53	20-90	66 - 295
90041514	15FDSP-0.75HP							2 - 22	7 - 83	10-70	33 - 230
90040524	5FDSP-1.5HP	1.5	115-420VCD	200 VCA - 3F	6.8 A, cada fase	20-60Hz	400 - 2000	1 - 8	4 - 30	40 - 240	131 - 787
90040724	7FDSP-1.5HP							2 - 10	7 - 38	12 - 73	40 - 240
90041024	10FDSP-1.5HP							2 - 12	7 - 47	40-180	131 - 591
90041524	15FDSP-1.5HP							2 - 18	7 - 68	40-160	131 - 525
90042524	25FDSP-1.5HP							1 - 31	4 - 117	20-100	66 - 328
90033524	35FDSP-1.5HP							3 - 43	11 - 165	20-80	66 - 262
90034524	45FDSP-1.5HP							3 - 51	11 - 190	10-55	33 - 180
90039024	90FDSP-1.5HP							600 - 2000	5 - 91	19 - 345	10-25

# FHOTON™ HR

## SOLARPAK

RANGOS DE OPERACIÓN | 0.75 HP  
3 A 7 GPM

### CARACTERÍSTICAS

- Gabinete IP66, NEMA 4 que minimiza el impacto de la vida silvestre, insectos, polvo y clima
- Estado de operación indicado por LED multicolor
- Bomba sumergible de rotor helicoidal que permite bombeo continuo a bajas revoluciones
- La arandela de la bomba sirve como protección adicional del eje contra el desgaste excesivo, además cuenta con un eje flexible que permite un mínimo desgaste radial del motor
- Válvula de retención incorporada estilo oblea
- Algoritmo único que proporciona mayores niveles de par de arranque para maximizar la potencia solar disponible
- Carga máxima 110 metros (360 pies)
- Certificación cULus y UL

### COMPONENTES

- Bomba Sumergible de Rotor Helicoidal
- Motor Franklin Electric de 4"
- Controlador Fhoton™
- Interruptor de Flujo

### INFORMACIÓN DE PEDIDO



NO. DE PARTE	MODELO	HP	VOLTAJE DE ENTRADA	VOLTAJE DE SALIDA (MÁX)	CORRIENTE MÁXIMA (AMPS)	FRECUENCIA DE SALIDA	POTENCIA FV (WATTS)	RANGO DE OPERACIÓN			
								GPM	LPM	METROS	PIES
90140314	3FDSP-0.75HP-HR	0.75	45-240VCD	100 VCA-3F	8.6 A, cada fase	30-60Hz	150 - 600	1 - 3	4 - 11	10-110	33 - 360
90140714	7FDSP-0.75HP-HR							3 - 7	11-26	10-90	33 - 295

# FHOTON™ 3

## SOLARPAK

RANGOS DE OPERACIÓN | 5 A 10 HP  
35 A 150 GPM

### CARACTERÍSTICAS

- Gabinete IP56, NEMA 4 que minimiza el impacto de la vida silvestre, insectos, polvo y clima
- Estado de operación con indicador de fallas por LED multicolor
- Carga máxima 73 metros (240 pies)
- Arranque suave que previene el golpe de ariete
- Opción de integración para módulo de comunicación (581-COMM-APP) con [aplicación móvil Fhoton™](#)
- Seguimiento del máximo punto de potencia (MPPT) para maximizar la eficiencia de la potencia de entrada
- Certificación cULus y UL

### COMPONENTES

- Motor sumergible Franklin Electric de 4" o 6"
- Controlador Fhoton™
- Interruptor de Flujo



\*Bomba sumergible no incluida

### INFORMACIÓN DE PEDIDO

NO. DE PARTE	MODELO	HP	SERIE BOMBA	MODELO BOMBA	VOLTAJE DE ENTRADA	VOLTAJE DE SALIDA (MÁX)	CORRIENTE MÁXIMA (AMPS)	FRECUENCIA DE SALIDA	POTENCIA FV (WATTS)	GPM	LPM	METROS	PIES								
307312905	F3SP4-5HP230	5	High Cap	35FA5S4	220-850 VCD	230 VCA -3F	19.9 A, cada fase	30-60Hz	1000 - 5000	12 - 45	45 - 170	3-52	10 - 170								
				45FA5S4						16 - 59	60 - 224	3-40	10 - 130								
				60FA5S4						15 - 70	56 - 266	3-30	10 - 100								
				90FA5S4						22 - 110	83 - 418	2-23	5 - 75								
			SSI	85SSI05F66-0443					1000 - 4500	46 - 105	174 - 399	10 - 50	33-164								
307314905	F3SP4-7.5HP380	7.5	High Cap	35FA7S4	220-850 VCD	380 VCA -3F	19.9 A, cada fase	30-60Hz	1000 - 8000	9 - 45	34 - 170	9-73	30 - 240								
				45FA7S4						13 - 60	50 - 227	3-58	10 - 190								
				60FA7S4						16 - 78	59 - 296	3-40	10 - 130								
				90FA7S4						23 - 110	86 - 418	3-35	10 - 115								
												SSI	85SSI07F66-0743					40 - 110	152 - 418	25 - 85	82-279
												SSI	150SSI07F66-0443					93 - 198	353 - 752	5 - 65	16 - 213
307316905	F3SP4-10HP380	10	SSI	85SSI10F66-0963	220-850 VCD	380 VCA -3F	19.9 A, cada fase	30-60Hz	1000 - 11000	30 - 109	114 - 414	10 - 130	33-427								
				27 - 110						102 - 418	10 - 130	33-427									
																	1000 - 10000	125 - 305	475 - 1159	5 - 40	16-131
																	1000 - 11000	26 - 126	89 - 478	2-32	5 - 105
			Radial	100FA10S6-PE																	

\* Bomba se vende por separado

# SUBDRIVE SOLARPAK

RANGOS DE OPERACIÓN | 0.75 A 3 HP  
5 A 90 GPM

## CARACTERÍSTICAS

- Gabinete NEMA 3, IP55 que minimiza el impacto de la vida silvestre, insectos, polvo y clima
- Carga máxima 265 metros (869 pies)
- Capacidad de telemetría remota a través de un puerto RS-485
- Entradas de CD y CA con cambio automático a generador de respaldo
- Hasta para dos controles de nivel
- Certificación cULus y UL

## COMPONENTES

- Bomba Tri-Seal
- Motor Franklin Electric de 4"
- Controlador SubDrive Solar
- Interruptor de Flujo



## INFORMACIÓN DE PEDIDO

NO. DE PARTE	MODELO	HP	VOLTAJE DE ENTRADA	VOLTAJE DE SALIDA (MÁX)	CORRIENTE MÁXIMA (AMPS)	FRECUENCIA DE SALIDA	POTENCIA FV (WATTS)	RANGO DE OPERACIÓN			
								GPM	LPM	METROS	PIES
90040510	5SDSP-0.75HP	0.75	95-330VDC	100 VCA - 3F	8.6 A, cada fase	30-60 Hz	300 - 1300	1 - 9	4 - 34	20-140	66 - 459
90040710	7SDSP-0.75HP							1 - 12	4 - 47	20-120	66 - 394
90041010	10SDSP-0.75HP							2 - 14	8 - 53	20-90	66 - 295
90041510	15SDSP-0.75HP							2 - 21	8 - 79	10-70	33 - 230
90040520	5SDSP-1.5HP	1.5	190-330VDC	200 VCA - 3F	6.8 A, cada fase	30-58 Hz	400 - 2000	1 - 8	4 - 31	40-240	131 - 787
90041020	10SDSP-1.5HP							2 - 13	8 - 49	40-180	131 - 591
90041520	15SDSP-1.5HP							2 - 18	8 - 68	40-160	131 - 525
90042520	25SDSP-1.5HP							1 - 31	4 - 117	20-100	66 - 328
90043520	35SDSP-1.5HP							4 - 44	15 - 167	20-80	66 - 262
90044520	45SDSP-1.5HP							3 - 51	11 - 190	10-55	33 - 180
90049020	90SDSP-1.5HP					600 - 2000	1 - 89	4 - 338	10-25	33 - 82	
90040730	7SDSP-3.0HP	3	190-330VDC	200 VCA - 3F	12.5 A, cada fase	30-68 Hz	750 - 3500	1 - 13	3 - 49	40-340	131 - 1115
90041030	10SDSP-3.0HP							1 - 16	3 - 60	40-265	131 - 869
90041530	15SDSP-3.0HP							2 - 23	7 - 87	40-240	131 - 787
90042530	25SDSP-3.0HP							3 - 40	10 - 152	40-140	131 - 459
90043530	35SDSP-3.0HP							4 - 59	19 - 224	20-110	66 - 361
90044530	45SDSP-3.0HP							4 - 67	19 - 254	10-80	33 - 262
90049030	90SDSP-3.0HP						6 - 127	22 - 482	10-40	33 - 131	

# SISTEMAS DE BOMBEO SOLAR SUPERFICIE

RANGOS DE OPERACIÓN | 0.5 A 1.5 HP  
7 A 30 GPM

## CARACTERÍSTICAS

- El Photon™ cuenta con protecciones contra baja carga del motor, sobre voltaje, bomba bloqueada, funcionamiento en seco, bajo flujo, circuito abierto, corto circuito (en arranque), sobre corriente (en funcionamiento), sobrecalentamiento del controlador y error interno
- Gabinete IP66, NEMA 4 que minimiza el impacto de la vida silvestre, insectos, polvo y clima
- Estado de operación y diagnóstico indicado por led multicolor.
- Información de protección
- Opción de integración para módulo de comunicación (581-COMM-APP) con [aplicación móvil Photon™](#)

## BOMBAS COMPATIBLES

- MH
- BT4
- FCE
- TURFBOSS

## COMPONENTES

- Bomba de Superficie
- Controlador Solar Photon™
- Interruptor de Flujo

\*Panel Solar se vende por separado

## INFORMACIÓN DE PEDIDO



Imagen de caracter ilustrativo

NO. DE PARTE	MODELO	HP	SERIE BOMBA	MODELO BOMBA	VOLTAJE DE ENTRADA	VOLTAJE DE SALIDA (MÁX)	CORRIENTE MÁXIMA (AMPS)	FRECUENCIA DE SALIDA	POTENCIA FV (WATTS)	RANGO DE OPERACIÓN			
										GPM	LPM	METROS	PIES
91040725	FDSP-0.5HP-7BT4	0.5	BT4	7FBT05S4	115-420VCD	200 VCA - 3F	6.8 A, cada fase	20-60Hz	100 - 900	1 - 11	3 - 40	5-85	16 - 279
91143025	FDSP-1HP-FCE	1	FCE	FCE1CI-T					150 - 1350	2 - 45	7 - 171	5-25	16 - 82
91240025	FDSP-1.5HP-30MH	1.5	MH	30FMH15S4					200 - 2500	2 - 47	7 - 180	5-65	16 - 213
91340025	FDSP-1.5HP-TB	1.5	Turf Boss	FTB15CI-SSI-T					250 - 1750	4 - 60	15 - 228	10-30	33 - 98

# SISTEMA DE BOMBEO ALTA EFICIENCIA

BOMBEO SOLAR SUMERGIBLE - 5 A 200 HP

## CARACTERÍSTICAS

- Disponible en 6" y 8"
- VFD 6": **IP66** - VFD 8": **IP21**
- Sistema compuesto de motor sumergible de imanes permanentes, inversor solar (VFD) y un filtro de salida (DV/DT)
- Puesta en marcha sencilla gracias a su pre-configuración y al software propio de Franklin Electric

## ESPECIFICACIONES

- Fuente de alimentación: Voltaje 400-800 V CD (Voltaje mínimo 440 V) (Otras opciones de voltaje disponibles)
- Suministro directo CD
- Frecuencia: (30/60Hz respectivamente)
- Comunicación Modbus (RS485 y Ethernet)
- Fuente de alimentación: 200V y 500V Protección PT100

## INFORMACIÓN DE PEDIDO

SERIE	FILTRO	NO. PARTE	HP	KW	VOLTS	HERTZ	DESCRIPCIÓN
<b>6IN</b>	Filtro du/dt	308010216S	5-10	4-7.5	380/460	50/60	Motor Alta Eficiencia 304SS, VFD IP66 & Filtro de Salida IP21
		308014223S	12.5-15	9.3-11			
		308014238S	17-25	13-18.5			
		308016261S	30-40	22-30			
	Sinus	301010316S	5-10	4-7.5			
		308014323S	12.5-15	9.3-11			
<b>8IN</b>	Filtro du/dt	308014338S	17-25	13-18.5			
		308014361S	30-40	22-30			
		308014002S	100	75			
	Sinus	308016002S	135	100			
		306017002S	200	150			
		308014102S	100	75			
	308016102S	135	100				
	308017102S	200	150				

\* Modelo 30-40 HP disponibles bajo pedido



Bomba se vende por separado



# ACCESORIOS

## PANEL SOLAR - 270 W



- Panel Policristalino 60 celdas
- Eficiencia máxima 16.63%
- Voc: 37.2 V Vmpp: 31.2V
- Voltaje máximo por serie 1,000 VCD
- Corriente de corto circuito 9.06A
- Caja de conexiones IP68
- # de Parte: 307096101

\*Compatible con todos los productos solares

\*\*Paneles solares disponibles sólo en México

## INTERRUPTOR CD

- Interruptor CD de 2 Polos (+ & -)
- 600 VCD, 25 Amp
- Gabinete plastico IP 66, Nema 4X
- Manija rotatoria
- Número de parte: 305709035

\*Compatible con todos los productos solares

\*\* Disponible hasta 3 HP



## ACCESORIOS PARA FHOTON™

### OPCIONES DE COMUNICACIÓN

#### PARA COMUNICACIÓN DIRECTA A EQUIPO MÓVIL SMARTPHONE O TABLET

- Mediante módulo opcional para comunicación inalámbrica  
No. de Parte: 581COMM-APP
- Utiliza App FE Connect para dispositivos Apple o Android
- Monitoreo de operación (Potencia, Velocidad, Voltaje, Corriente motor)
- Capacidad para ajustar parámetros (Velocidad mínima, máxima, tiempo mínimo de, protección baja carga).

Tarjeta de  
Comunicación  
Inalámbrica



Descargue  
nuestra  
aplicación móvil  
[FE Connect](#)

#### COMPATIBLE CON:

Photon™ SolarPAK

Photon™ HR SolarPAK

Photon™ 3 SolarPAK

### CONVERTIDOR CA/CD

#### PARA CONVERTIR FUENTES DE ALIMENTACIÓN CORRIENTE ALTERNA O DIRECTA

- Arranque suave en circuitos de entrada y salida
- Protección contra:
  - Corto circuito en salida
  - Sobre carga en salida
  - Alta temperatura
  - Bajo voltaje en la entrada

#### COMPATIBLE CON:

Photon™ SolarPAK

Photon™ HR SolarPAK

\* El Photon™ SolarPAK de 0.5 HP no es compatible con el convertidor CA/CD



\*Disponible hasta 1.5 HP

# HERRAMIENTAS DIGITALES

## DIMENSIONAMIENTO Y SELECCIÓN

El Seleccionador Solar es fácil de usar y lo ayuda a determinar el sistema óptimo para su proyecto solar. Ingrese su ubicación, los requisitos de servicio, las características del panel solar y el sistema le recomendará automáticamente la mejor opción de bombeo solar.

**FE SELECT** SolarPAK

Criterio selección: Decimal, Estándar US, Idioma

APLICACIÓN: Sumergible

**COND. BÁSICAS DE SERVICIO**

Altura manométrica: 410 ft  
Consigna: Caudal  
Caudal: 48 USgpm  
Tipo de rosca: NPT  
Catálogo regional: Segun ubicacion

\*Temp. Máx. admisible de 30°C/86°F. Consulte a Franklin para valores más altos

**UBICACIÓN**

Latitud (grados): 26.25  
Longitud (grados): -104.91  
Población: Villa Hidalgo Dgo.  
País: México

**CARACTERÍSTICAS PANEL SOLAR**

Condiciones de Servicio: STC  
Watts (Wmpp): 270 W  
Volts (Vmp): 30.3 V  
Volts (Voc): 37.3 V  
Seguidor solar:   
Mes Máximo: Abril

**CABLE\***

Longitud: 1000 ft  
Material: Cobre AWG/MM  
Temperatura aislamiento: 75°C

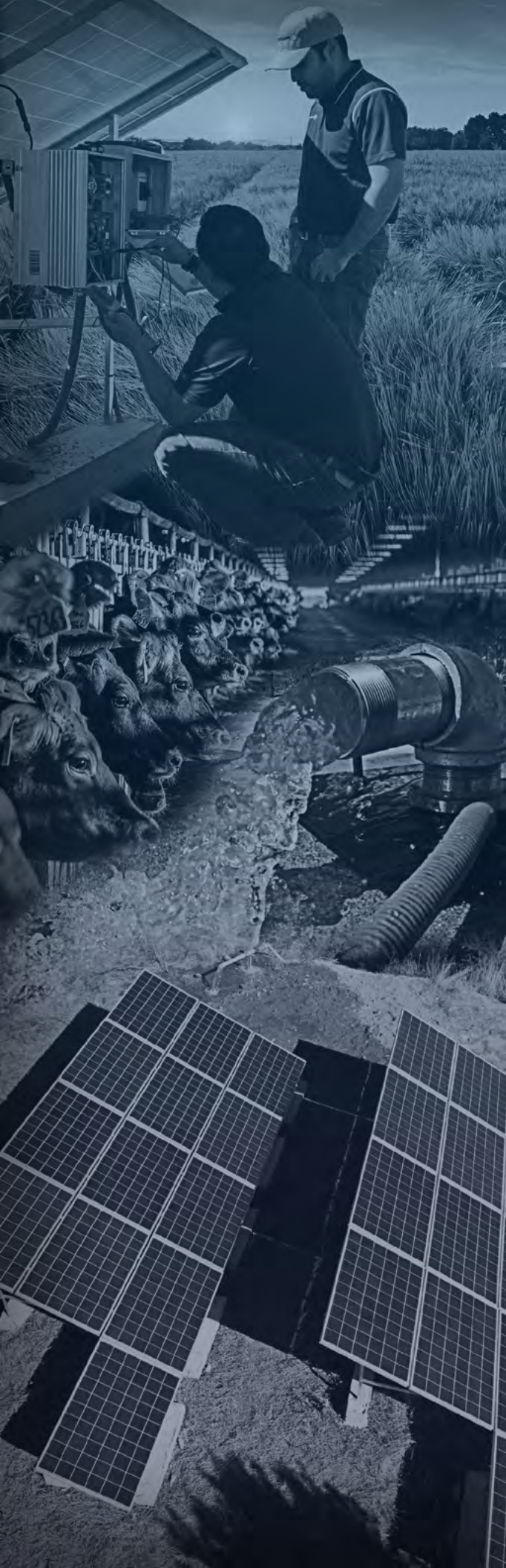
\*El dimensionamiento y longitudes de cable deben cumplir con la normativa local, nacional o normas eléctricas vigentes aplicables.

Búsqueda

Irradiación solar Villa Hidalgo Dgo.: 7.74 Horas Solares

Mes	Irradiación mensual media (horas diarias)
Ene	6.34
Feb	7.08
Mar	7.81
Abr	7.74
May	7.00
Jun	6.53
Jul	6.24
Ago	6.19
Sep	6.14
Oct	7.11
Nov	6.14
Dic	6.00

Comience a dimensionar su proyecto con [FE Select](https://www.franklinagua.com/solar) o visite [franklinagua.com/solar](https://www.franklinagua.com/solar) para más información de nuestros productos solares.



# SISTEMA DE ALTA EFICIENCIA SOLAR 25 HP

**Distribuidor:** MOVERGY

**Ubicación de Instalación:** Ceballos, Durango



**90  
PANELES**

**28,350  
WATTS**

**430,000  
LITROS POR DÍA**

**250  
PIES**

Este sistema de 25 HP, abarca 430 metros cúbicos por día a 250 pies CDT (20lps a 76m).

Los paneles están conectados directamente al bus de CD del variador que controla un motor de imanes permanentes.

El sistema funciona para brindar soluciones en aplicaciones de irrigación y ganadería.

Este sistema Franklin Electric contiene:

- Bomba SR 325 GPM
- Motor Síncrono 304 SS, 6", 25HP
- Variador de velocidad



**Franklin Electric**

[franklinagua.com/solar](http://franklinagua.com/solar)

Imágenes solamente ilustrativas.  
La información podrá sufrir alteraciones sin previo aviso, de acuerdo con la evolución tecnológica.

**BOGOTÁ - COLOMBIA**

Franklin Electric Colombia S.A.S  
Autopista Medellín Km 2.7 Costado Sur,  
Vía Siberia - Bogotá. Parque Industrial  
Los Nogales, Bodega No. 11  
Cota-Cundinamarca  
Tel: +57 (1) 823 7630

**MONTERREY - MÉXICO**

Motores Franklin S.A. de C.V.  
Churubusco #1600, Local 16,  
Col. Francisco I. Madero,  
Monterrey, N.L. 64560  
Tel: + 52 (81) 8000 1000

**LIMA - PERÚ**

Franklin Electric Perú S.A.C.  
Carretera Panamericana Sur, Km 29.5  
Unidades C-09 y C-20,  
Lurín-Lima, Perú  
Tel. +51 (1) 743 8838